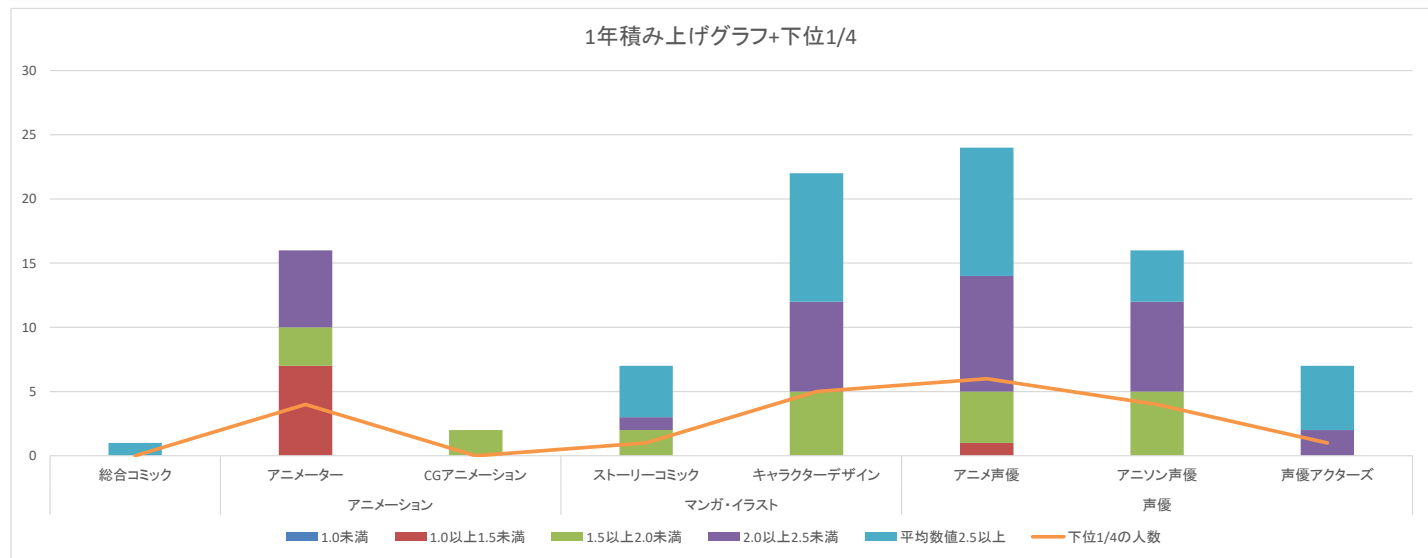
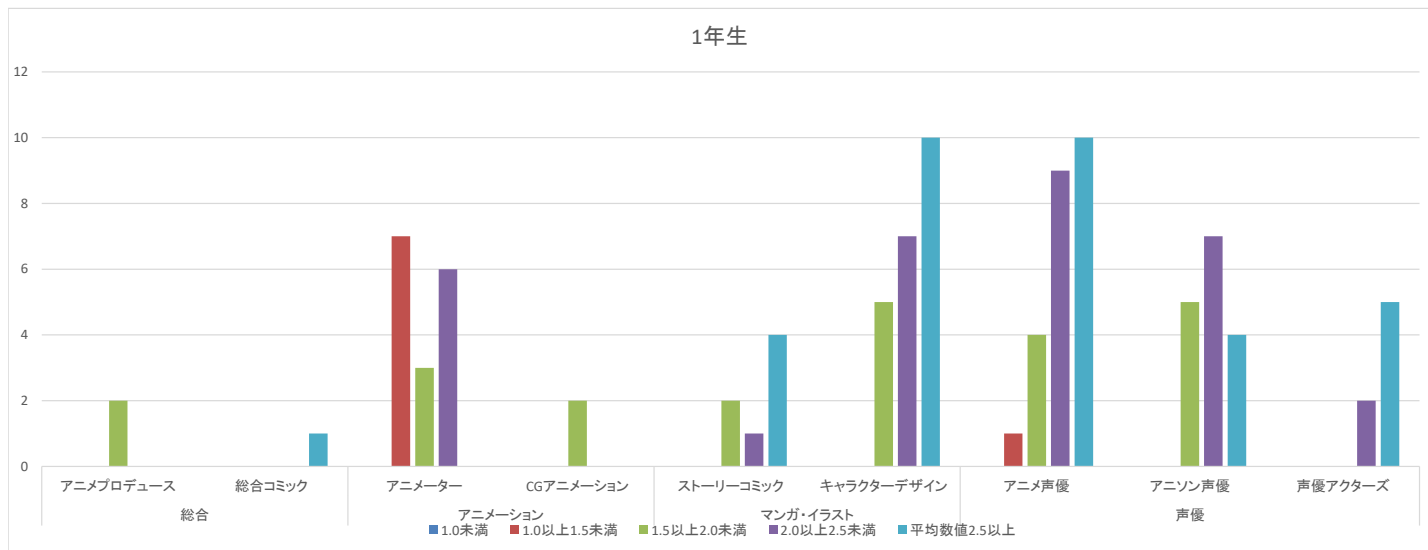
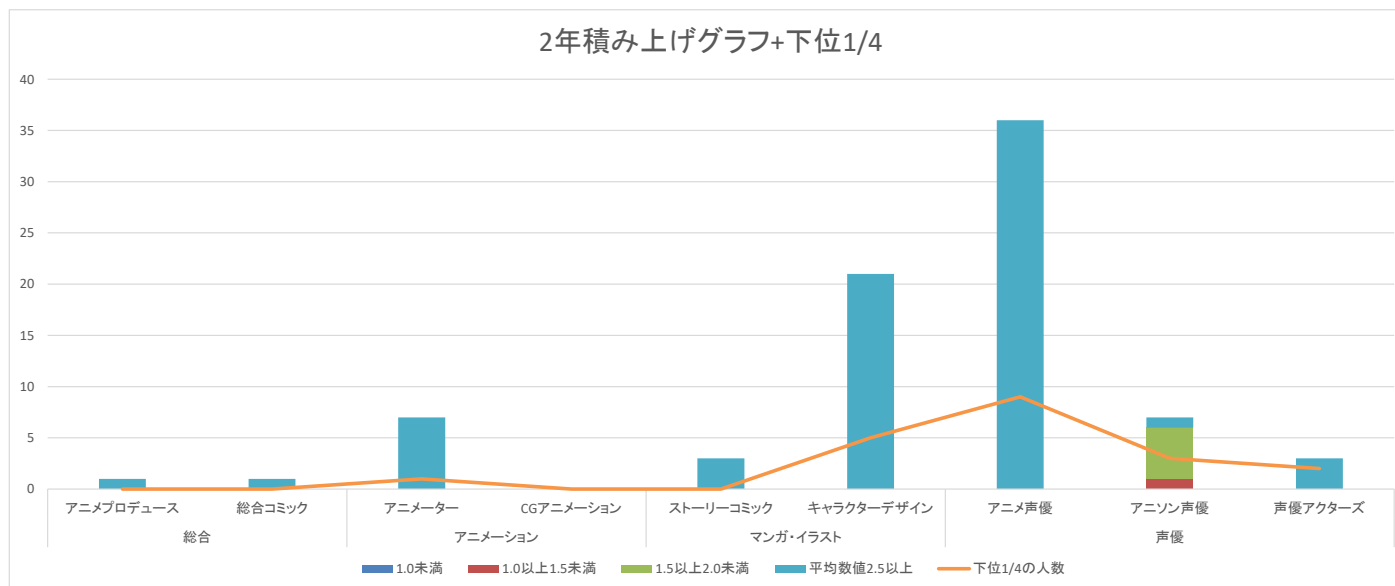
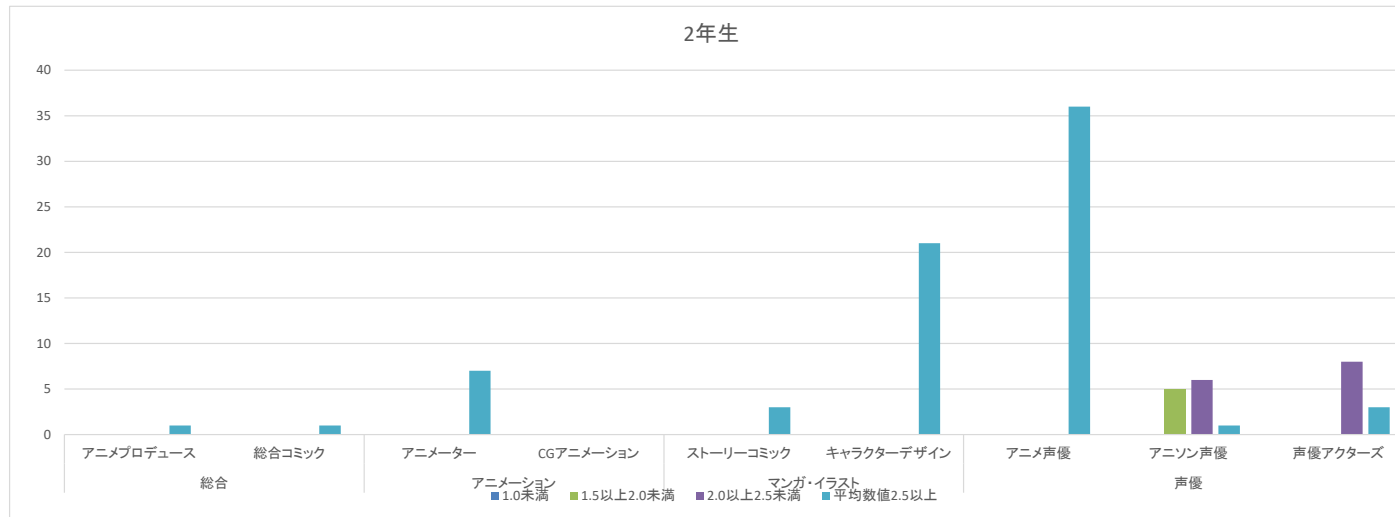


2020年度 1年		1.0未満	1.0以上1.5未満	1.5以上2.0未満	2.0以上2.5未満	平均数値2.5以上	学生数	下位1/4の人数	下位1/4の数値
総合	アニメプロデュース	0	0	2	0	0	2	0	1.53
	総合コミック	0	0	0	0	1	1	0	2.83
アニメーション	アニメーター	0	7	3	6	0	16	4	1.16
	CGアニメーション	0	0	2	0	0	2	0	1.64
マンガ・イラスト	ストーリーコミック	0	0	2	1	4	7	1	1.75
	キャラクターデザイン	0	0	5	7	10	22	5	1.38
声優	アニメ声優	0	1	4	9	10	24	6	1.67
	アニソン声優	0	0	5	7	4	16	4	1.65
	声優アクターズ	0	0	0	2	5	7	1	2.06



2020年度 2年		1.0未満	1.0以上1.5未満	1.5以上2.0未満	2.0以上2.5未満	平均数値2.5以上	学生数	下位1/4の人数	下位1/4の数値
総合	アニメプロデュース	0	0	0	0	1	1	0	2.86
	総合コミック	0	0	0	0	1	1	0	3.07
アニメーション	アニメーター	0	0	0	0	7	7	1	3.64
	CGアニメーション	-	-	-	-	-	-	-	-
マンガ・イラスト	ストーリーコミック	0	0	0	0	3	3	0	3.64
	キャラクターデザイン	0	0	0	0	21	21	5	3.34
声優	アニメ声優	0	0	0	0	36	36	9	2.58
	アニソン声優	0	1	5	6	1	13	3	1.62
	声優アクターズ	0	0	0	8	3	11	2	2.17



2020年度 3年		1.0未満	1.0以上1.5未満	1.5以上2.0未満	2.0以上2.5未満	平均数値2.5以上	学生数	下位1/4の人数	下位1/4の数値
総合	アニメプロデュース	-	-	-	-	-	-	-	-
	総合コミック	0	0	0	0	3	3	0	3.93

