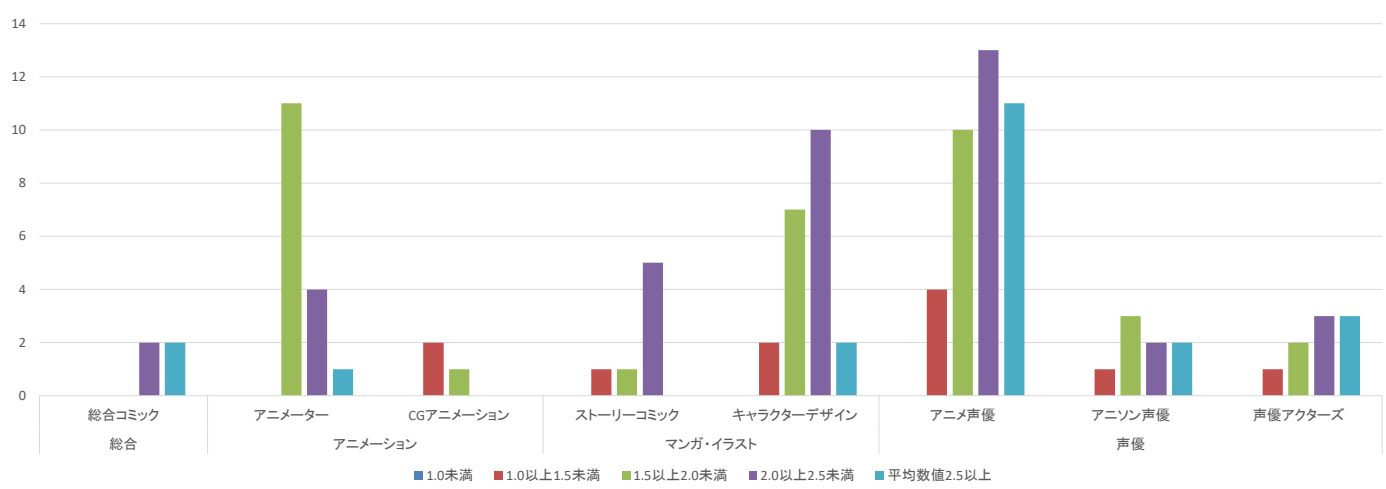
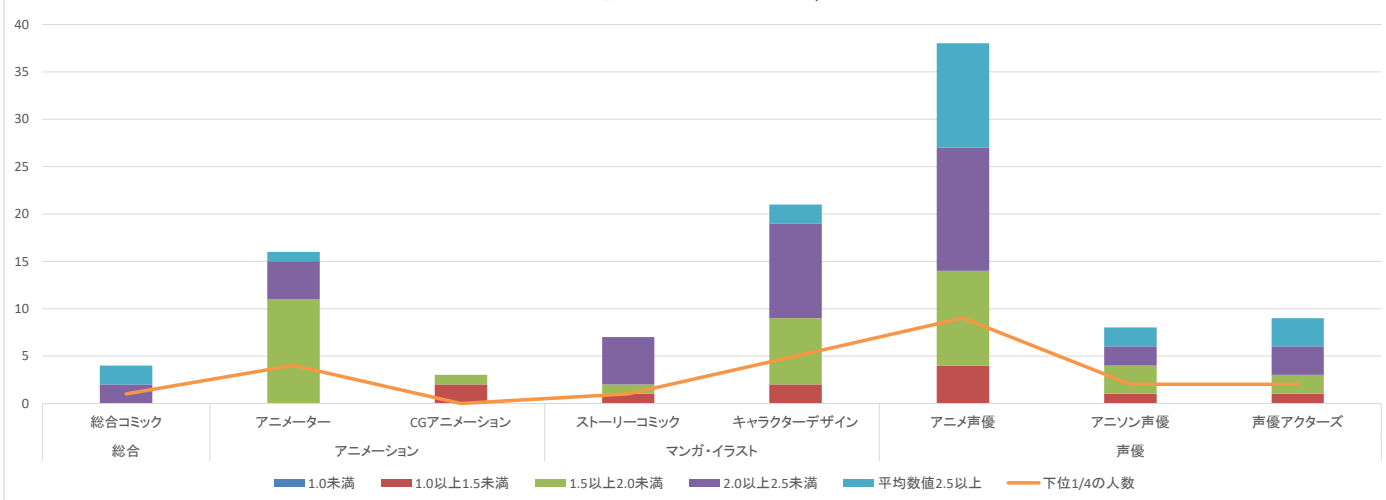


2018年度 1年		1.0未満	1.0以上1.5未満	1.5以上2.0未満	2.0以上2.5未満	平均数値2.5以上	学生数	下位1/4の人数	下位1/4の数値
総合	総合コミック	0	0	0	2	2	4	1	2.00
アニメーション	アニメーター	0	0	11	4	1	16	4	1.60
	CGアニメーション	0	2	1	0	0	3	0	-
マンガ・イラスト	ストーリーコミック	0	1	1	5	0	7	1	1.44
	キャラクターデザイン	0	2	7	10	2	21	5	1.56
声優	アニメ声優	0	4	10	13	11	38	9	1.72
	アニソン声優	0	1	3	2	2	8	2	1.50
	声優アクターズ	0	1	2	3	3	9	2	1.67

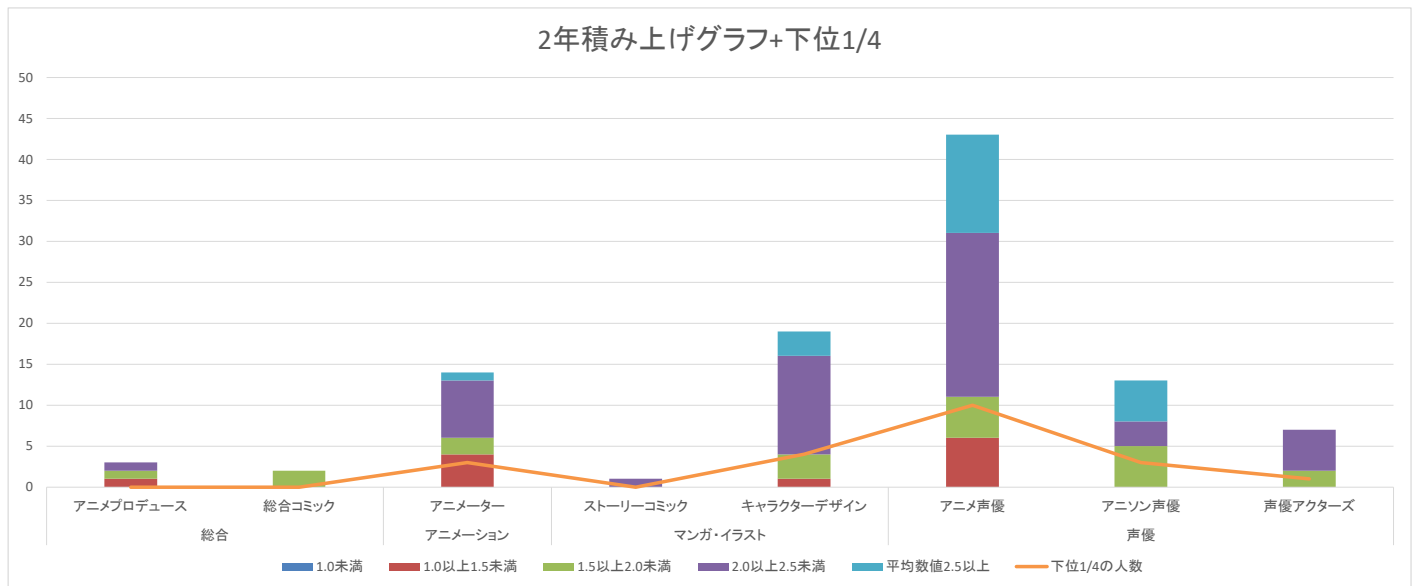
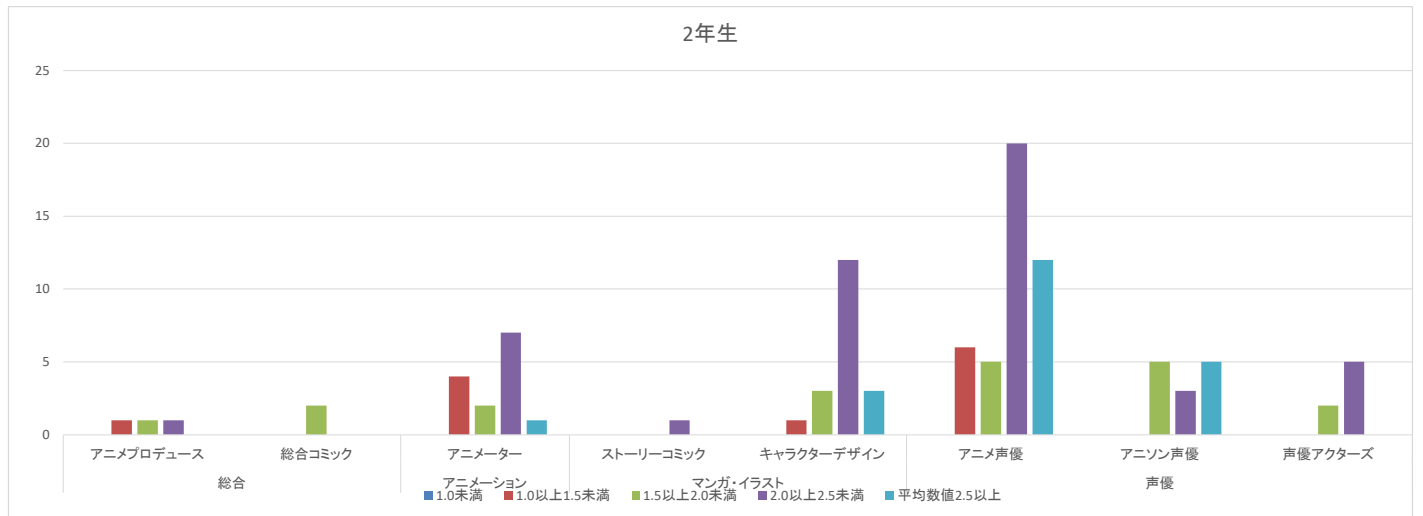
1年生



1年積み上げグラフ+下位1/4



2018年度 2年		1.0未満	1.0以上1.5未満	1.5以上2.0未満	2.0以上2.5未満	平均数値2.5以上	学生数	下位1/4の人数	下位1/4の数値
総合	アニメプロデュース	0	1	1	1	0	3	0	-
	総合コミック	0	0	2	0	0	2	0	-
アニメーション	アニメーター	0	4	2	7	1	14	3	1.36
マンガ・イラスト	ストーリーコミック	0	0	0	1	0	1	0	-
	キャラクターデザイン	0	1	3	12	3	19	4	1.86
声優	アニメ声優	0	6	5	20	12	43	10	1.86
	アニソン声優	0	0	5	3	5	13	3	1.78
	声優アクターズ	0	0	2	5	0	7	1	1.50



2018年度 3年		1.0未満	1.0以上1.5未満	1.5以上2.0未満	2.0以上2.5未満	平均数値2.5以上	学生数	下位1/4の人数	下位1/4の数値
総合	アニメプロデュース	0	0	0	3	1	4	1	2.29
	総合コミック	0	0	0	0	3	3	0	-

